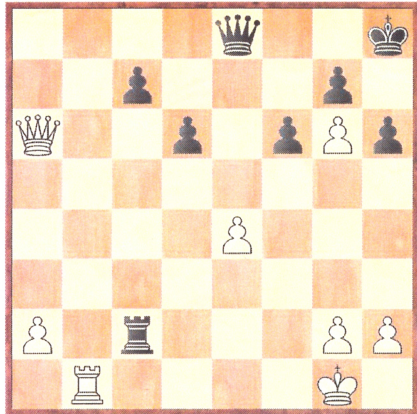


## Schachquiz 04.01.2021

Bitte Lösungen bis spät. 10.01.21 per Email an mich (michaelromfeld@web.de)

1) = bei Lösung = 3 Punkte



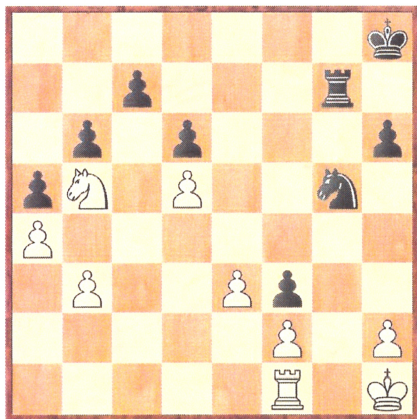
Weiß am Zug...

Mit welchem taktischen Zug kann Weiß hier die Partie für sich entscheiden?

1. Dd4!

Schwarz hat keine Lösung; da er auf Grundreihen matt steht. Der Turm geht verloren.

2) = bei Lösung = 2 Punkte



Schwarz am Zug...

Weiß hat keine Chance...

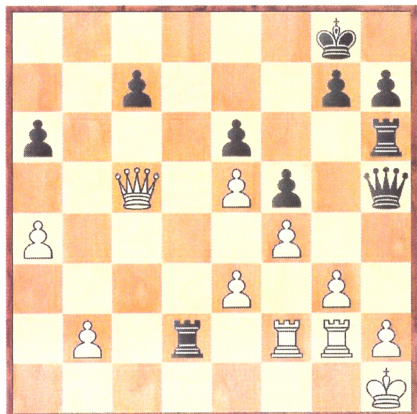
Mit welchem Zug setzt Schwarz dem Weißen mächtig zu und setzt ihn undeckbar Matt?

1. ...

Sf3!

gefolgt von Tg1+ und dem ersticken Matt Sxf2#

3) = bei Lösung = 5 Punkte



Schwarz am Zug...

Schwarz steht auf Angriff! Finde das Matt in 4 Zügen – bei bester Verteidigung von Weiß!

Im Idealfall auch die Nebenvarianten ansehen.

1. ...

Tg1

Tf32

Kxh2

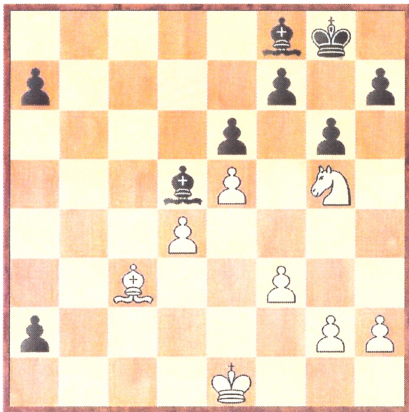
Dd1 + !

Df3 +

Txh2 +

Dh5 #

4) bei Lösung = 3 Punkte



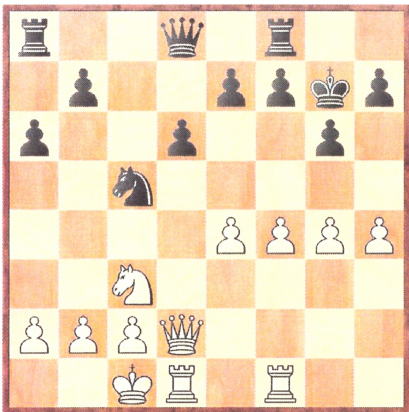
Schwarz am Zug...

Wie kann Schwarz schnell die Partie für sich entscheiden?

1. ... Lb4 !!

der weiße Läufer kann das Umwandlungsfeld des Bauern nicht mehr kontrollieren; der schwarze Bauer wird zur Dame und gewinnt leicht.

5) bei Lösung = 3 Punkte



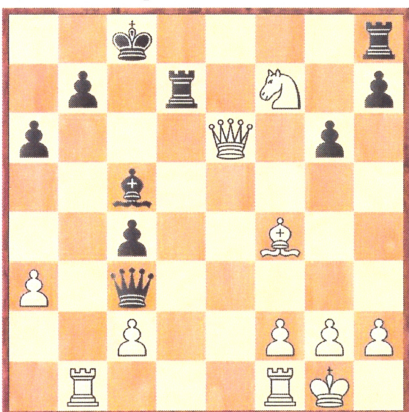
Weiß am Zug...

Schwarz spielt Dd7.

Warum ist dies ein **grober Fehler** – und wie nützt Weiß das aus?

1. Dd7 ???  
2. Dd4 + Schwarz beliebig  
3. Dxc5 und gewinnt!  
Weiß hat eine Mehrfigur, wenn Schwarz schlägt, ist die schwarze Dame verloren!

6) bei Lösung = 4 Punkte



Weiß am Zug...

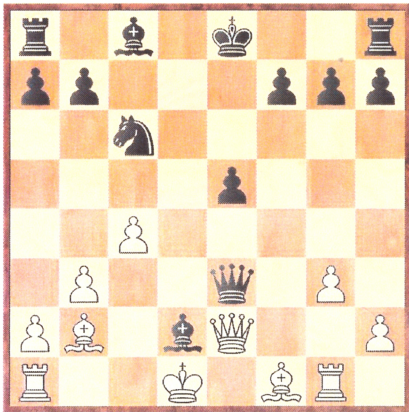
Weiß hat bereits eine Figur mehr und kann weiteres Material gewinnen.

Allerdings liegt ein 2 zügiges Matt in der Luft. Wer findet es?

1. Dc6 + ! bxc6  
2. Tb8 #  
oder  
1. Dc6 + Tc7  
2. Dxc7 #



7) bei Lösung = 2 Punkte



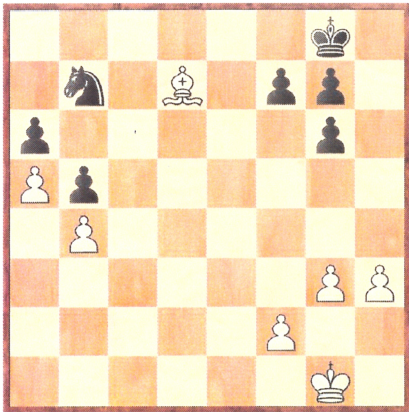
Schwarz am Zug...

Der weiße König steht mit dem Rücken zur Wand und Schwarz kann den Turm schlagen und weiteres Material gewinnen. Damit gibt es sich nicht zufrieden.

Mit welchem Zug kann Schwarz größtmöglichen Vorteil erlangen?

1. Lg4! wenn Weiß schlägt, folgt Dd1+, Kc2 und Sb4 #!  
Somit geht die weiße Dame verloren!

8) bei Lösung = 2 Punkte



Weiß am Zug...

Momentan noch ausgeglichen...Wie verschafft sich Weiß Vorteil?

1. Lx65! axb5  
ab!! und der weiße Bauer läuft zur Dame!

(1. Lc8) dauert etwas länger...  
Schwarz verteidigt mit Sd8  
gefolgt von Sc6...

Das Schachquiz wird bis zum 20.01.21 ausgewertet; die Lösungen mit den jeweiligen Aufgabennummern einfach per Email an mich senden.

Einsendeschluss: 10.01.2021

Lösungen inkl. Preisträger werden anschließend von mir mitgeteilt.

Ich wünsche Euch viel Erfolg und freue mich auf Eure zahlreichen Lösungen ☺!!!.

Jeder Punkt zählt!!!

Liebe Grüße, Euer Michi - Jugendtrainer TSV Haunstetten Schachabteilung